



**OSTERHOLZ WALD
ZUR MÜLLKIPPE MACHEN?
NICHT MIT UNS.**



 <https://osterholzbleibt.org>

 Osterholz bleibt Info Kanal

   #osterholzbleibt



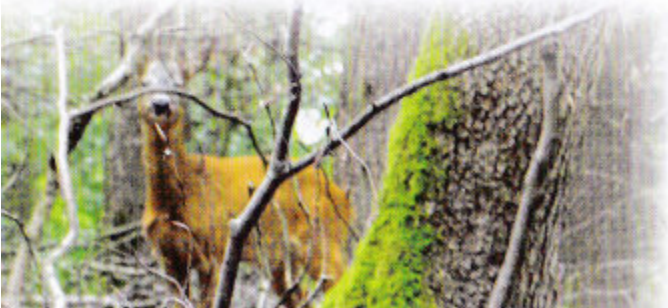
DIE FAKTEN

Die Kalkwerke Oetelshofen liegen an der Grenze Wuppertals zu Haan im Stadtteil Vohwinkel (Bezirk Schöller). Die Kalkgrube grenzt an einen Wald, mehrere Felder und eine „Abraumhalde“ (Müllhalde für Steine, Sand und Erde). In der Nähe im Düsselstal befinden sich weitere (teilweise stillgelegte) Kalkgruben.

Das Kalkwerk Oetelshofen beliefert verschiedene Industriezweige, unter anderem auch die RWE Power AG, die mit dem Kalk bzw. der Kalkmilch ihre Abgase entschwefeln.

Bei der Produktion von Kalk wird CO₂ aus dem Kalkstein herausgebrannt. Dafür verwenden die Kalkwerke Oetelshofen Erdgas und Braunkohlestaub von RWE. Insgesamt werden laut Angaben der Vorstandsassistenz jährlich 243.000t CO₂ emittiert.

Der Wald, „Osterholz“ genannt, ist neben der Grube und der (fast vollen) Abraumhalde Besitz der Firma Oetelshofen. Er ist ein Landschaftsschutzgebiet und Lebensraum für diverse, teilweise auch geschützte Tierarten.



ZUKUNFT

Um weiter Kalkstein abbauen und zu Kalk verarbeiten zu können, benötigt die Firma Oetelshofen zeitnah eine neue Möglichkeit, **Abraum („Müll“)** unterbringen zu können, da die momentan genutzte Halde bald voll sein wird.

Nach Aussage eines Unternehmenssprechers seien die Eigentümer der umliegenden Grundstücke und auch des nahegelegenen, stillgelegten Steinbruchs Rheinkalk nicht zu Verhandlungen bereit. Daher sei für den Weiterbetrieb des (nach Angaben der Betreiber sehr effizienten) Kalkwerks die **Rodung des Osterholz** notwendig. Daher haben die Kalkwerkbetreiber ein Planfeststellungsverfahren zur Erweiterung der an den Wald angrenzenden Abraumhalde beantragt.



Für alle, die sich einen **genaueren Überblick** über die Pläne zur Erweiterung Abraumhalde Oetelshofen 2019 verschaffen möchten, bieten wir auf unserer Internetseite <https://osterholzbleibt.org> im Bereich „**Downloads**“ entsprechende Dokumente zum herunterladen an:

<https://osterholzbleibt.org/downloads-erweiterung-abraumhalde-oetelshofen-2019-dokumente/>



DEINE HILFE



Teile diese Informationen auf möglichst vielen Kanälen mit Deinen Freunden, Familie und überhaupt möglichst vielen Menschen.

Um so mehr Bürger Bescheid wissen, desto höher ist die Wahrscheinlichkeit, dass wir das Osterholz noch retten können

Beteilige Dich an unseren Aktionen.

Die Ankündigungen findest Du auf unserer Internetseite <https://osterholzbleibt.org>, bei facebook, Twitter, Instagram oder in unserem Telegram-Kanal.

Tritt unserer Initiative bei und unterstütze uns mit Deinem Talent, einen Ideen, finanziell oder was auch immer Dir einfällt.

Spende uns einen kleinen oder größeren Geldbetrag für die zukünftigen geplanten Aktionen bzw. evtl. kommende juristische Schritte.

Kaufe ein oder besser mehrere **T-Shirts** und/oder **Solibändchen**, um Deinen Standpunkt zu verdeutlichen und uns zu unterstützen.

VLS.ca/D: Stefan Kortas · Hohenstein 46 · 42283 Wuppertal

AKTIV



T-Shirt aus Baumwolle
erhältlich in weiß oder schwarz



OSTERHOLZBLEIBT.ORG



Solibändchen aus recycelten Materialien
(inkl. Verschluss)

3,50 €

Bestellungen bitte per E-Mail

(bei Shirt bitte gewünschte Größe und Farbe angeben):

osterholzbleibt@nachhaltig-in-wuppertal.org

Beide Artikel erhaltet Ihr auch hier:

Enough Info-Café · Wiesenstr. 48 · 42105 Wuppertal

